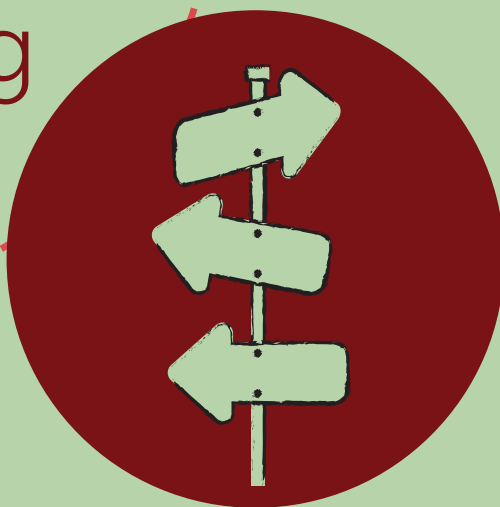


WEGWIJZER
#werken met
een chronische
aandoening



OVERHEIDSPERSONEEL



Vlaams patiëntenplatform
Samen sterker

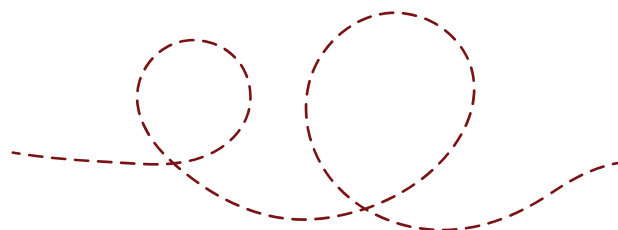
WERKEN MET EEN CHRONISCHE AANDOENING: OVERHEIDSPERSONEEL

Ben je aan het werk als overheidspersoneel? Dan zijn er verschillende mogelijkheden om werk en ziekte te combineren en het werk dus te hervatten.

Afhankelijk van je werkgever en je statuut kan je je wenden tot verschillende diensten die je hierover kunnen informeren en hierbij kunnen ondersteunen.

In deze infofiche:

- 2** Federale overheid
- 3** Vlaamse overheid
- 5** Onderwijs
- 6** Lokale besturen



Federale overheid

Wist je dat...

...federale overheidsdiensten streven naar een tewerkstelling van 3% van personen met een handicap?

Ook een chronische ziekte valt onder deze definitie.

1

Voor de erkenning van langdurige en ernstige ziekten doet de federale overheid een beroep op Medex: een federale instelling, ook wel gekend als het Bestuur Medische Expertise.

Je leest meer op hun website:
www.health.belgium.be/nl/medex.



2

Er zijn verschillende maatregelen en stelsels om werken met een chronische ziekte mogelijk te maken of om na langdurige ziekte het werk te hervatten. Een voorbeeld is 'werken met verminderde prestaties om medische redenen'. De mogelijkheden kunnen verschillen naargelang jouw statuut (statutair of contractueel).

Voor meer informatie kan je terecht bij de overheidsdienst Beleid en Ondersteuning (FOD BoSa):
<https://bosa.belgium.be/nl/themas/werken-bij-de-overheid/werktijd-verlof-en-afwezigheden/ziekte-en-ongeval/re-integratie-na>



Vlaamse overheid

Wist je dat...

...ook de Vlaamse overheid streeft naar 3% medewerkers met een handicap of chronische ziekte in haar personeelsbestand?

1

Als je werkt voor de Vlaamse overheid kom je als persoon met chronische ziekte in aanmerking voor de **maatregelen** die voorzien zijn voor personeelsleden met een handicap of chronische ziekte ('arbeidshandicap'):

- tewerkstellingsondersteunende maatregelen
- arbeidspostaanpassingen
- het systeem van deeltijdse prestaties
- ...

Je vindt alle informatie over de voorwaarden en de maatregelen op <https://overheid.vlaanderen.be/personeelsleden-met-een-handicap-chronische-ziekte..>





2

De Dienst Diversiteitsbeleid coördineert alle inspanningen van de Vlaamse overheid rond gelijke kansen en diversiteit, en vormt ook een aanspreekpunt:

Check hun website:

<https://overheid.vlaanderen.be/diversiteitsbeleid>.

3

Tot slot: al ooit gehoord van 'Onbeperkt'? Da's het **personeelsnetwerk** dat collega's met een handicap of chronische ziekte bij de Vlaamse overheid samenbrengt om zich goed te voelen op de werkvloer en om te wegen op het beleid.

Onderwijs

Wist je dat...

...als je in het onderwijs werkt, er een aparte regeling van toepassing is?

In het **onderwijs** zijn er verschillende systemen om werk en chronische ziekte te combineren en dus het werk te hervatten:

- 'verlof verminderde prestaties wegens ziekte'
- deeltijds het werk hervatten via het systeem van 'aangepaste arbeid'
- "terbeschikkingstelling wegens ziekte" (als je benoemd bent aan een hogeschool en je bezoldigde ziektedagen opgebruikt zijn)
- ...



Je kan voor meer informatie terecht bij de diensten van het basis- tot volwassenenonderwijs of hogeschoolpersoneel:
<https://onderwijs.vlaanderen.be/nl/onderwijspersoneel>.

Lokale besturen

Wist je dat...

In de regelgeving van de Vlaamse lokale besturen is bepaald dat ten minste 2% van het totale aantal personeelsleden binnen het bestuur bestaat uit personen met een arbeidshandicap?

Ook een chronische aandoening valt onder deze definitie.

De maatregelen die voor het personeel van de Vlaamse overheid voorzien zijn, zijn ook van toepassing op het personeel in lokale besturen:

- de tewerkstellingsondersteunende maatregelen
- de mogelijkheden voor re-integratie.



Je leest er meer over op deze website: www.diverscity.be/themas/arbeidsbeperking-en-ziekte.

Wil je ook de andere infofiches lezen? Neem dan een kijkje op <https://www.vlaamspatienplatform.be/nl/advies-en-tips/hoe-opnieuw-aan-de-slag-met-een-chronische-aandoening>.

