



Regionale ondersteuningsantennes voor een sterke patiëntenstem – een nieuwe ZOPP

Januari 2023

TREF
PUNT
ZELF
HULP



Vlaams patiëntenplatform
Samen sterker

ZOPP
Limburg

1. Introductie
2. Waarom ondersteuningsantennes?
3. De werking van ZOPP Limburg
4. Pauze
5. Uitwisseling en vragen





Introductie

Tijdslijn sinds 2014

De start

Memorandum VPP en overleg RIZIV.

2014

Stap 2

Opstart eerste ondersteuningsantenne

2016

Extra antennes

2023

2015

Stap 1

Minister De Block kondigt antennes aan en wetsontwerp goedgekeurd in de Kamer.

2021

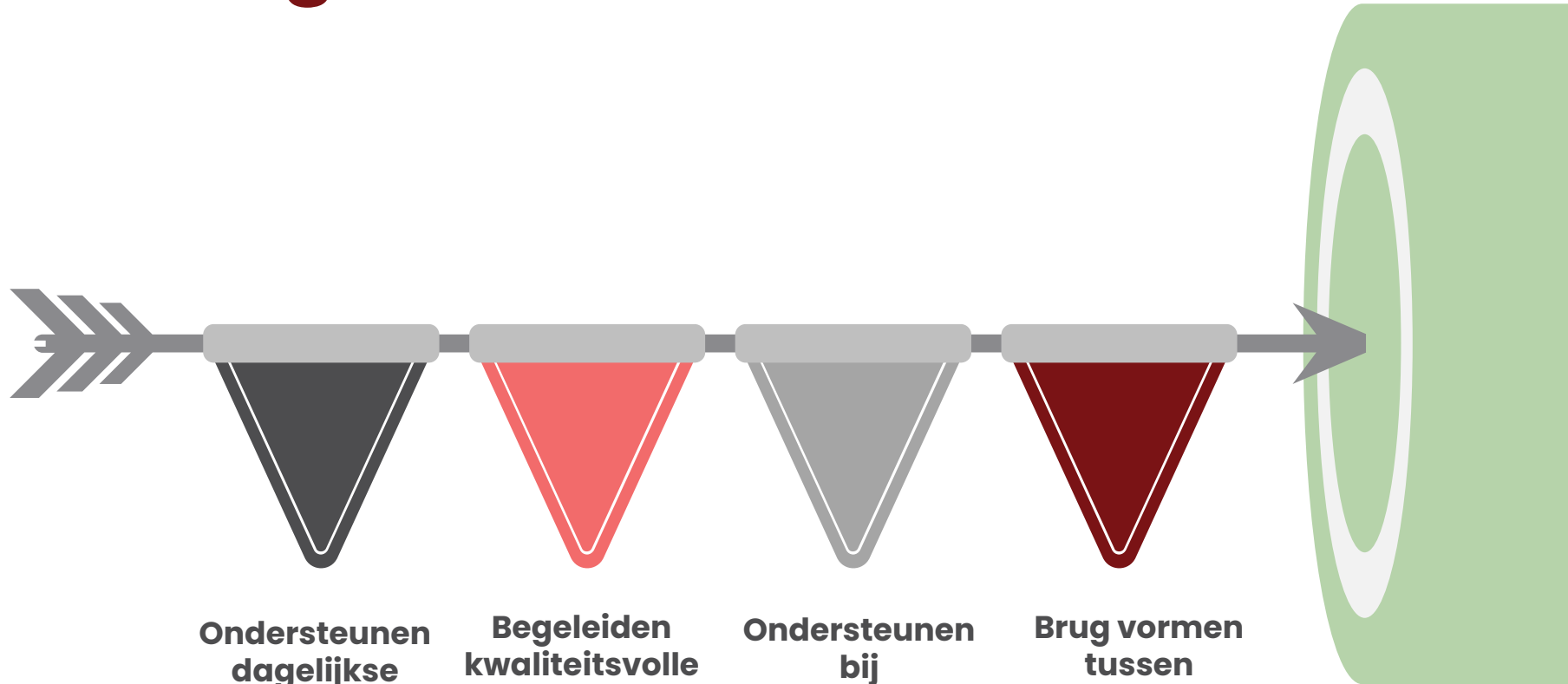
Stap 3

Vraag naar meer ondersteuningsantennes.

Introductie

- Eind 2022 goed nieuws: extra middelen voor een nieuwe ondersteuningsantenne voor VPP/Trefpunt Zelfhulp en LUSS:
→ een nieuwe ZOPP
= zelfhulpondersteuning en patiëntenparticipatie
- Middelen vanuit het RIZIV/Minister Vandenbroucke
- Structurele middelen: € 250 000 per jaar
 - Huur locatie: kantoor + vergaderzaal (gratis voor groepen)
 - Personeel
 - Werkingskosten
- Doelstelling: regionale ondersteuning van zelfhulpgroepen en patiëntenverenigingen
- Locatie nog niet beslist

Vierledig doel van antennes



Ondersteunen dagelijkse werking

Bijstand bij beheer
vereniging, gratis
vergaderlocatie,
vragen rond vzw-
wetgeving,
vormingen, ...

Begeleiden kwaliteitsvolle basiswerking

Opbouwen
gedragen
standpunt,
ervarings-
uitwisseling,
kwalitatief
lotgenotencontact

Ondersteunen bij participatie- activiteiten

Coaching,
patiëntenvertegen-
woordigers ondersteunen en
versterken ikv federale
vertegenwoordigings-
mandaten

Brug vormen tussen verenigingen en overheid



Trefpunt Zelfhulp, Vlaams Patiëntenplatform, ZOPP

Het VPP vertolkt de stem van patiënten

Gezondheidszorg-
beleid

De levenskwaliteit verbeteren van
personen met een chronische
aandoening en hun omgeving

Onafhankelijk
platform

Onstaan uit frustratie en
versplintering

Informatie van het
beleid

Vlaams patiëntenplatform

Knelpunten van
personen met een
chronische
aandoening

Geworteld in
patiënten-
verenigingen

> 125 ledenverenigingen

Over Trefpunt Zelfhulp

1. Opstartbegeleiding, vormingen en advies voor zelfhulpgroepen
2. Morfologisch – en ledenonderzoek, studie-evenementen
3. Voordrachten welzijnssector, onderwijs, media en het brede publiek
4. Databank, website en sociale media en publicaties

ondersteunen en begeleiden van zelfhulpinitiatieven

onderzoek uitvoeren met toegevoegde waarde

*zelfhulpgroepen en patiëntenverenigingen versterken
lotgenotencontact en ervaringsdeskundigheid valoriseren*

promotie van de zelfhulpgedachte

inwinnen, organiseren, verspreiden van informatie

1 MISSIE

Zelfhulpondersteuning en Patiëntenparticipatie vzw - Limburg (ZOPP) wil zelfhulpgroepen en patiëntenverenigingen in Limburg versterken en hun impact verhogen, maar ook zorgen dat hun stem gehoord wordt en zo de kwaliteit van zorg verbeteren.



4 DOELSTELLINGEN

1

Ondersteuning dagelijkse werking van zelfhulpgroepen en patiëntenverenigingen

2

Een brug tussen zelfhulpgroepen en patiëntenverenigingen en ondersteuningskoepels en de overheid

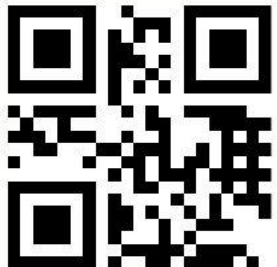
3

Gehoor voor de stem van de patiënt en patiëntenparticipatie integreren op mesoniveau

4

Begeleiding en stimulering bij het uitbouwen van een kwaliteitsvolle basiswerking

4 WERKDOMEINEN



www.zopp.be



Vlaams patiëntenplatform
Samen sterker

TREF
PUNT
ZELF
HULP

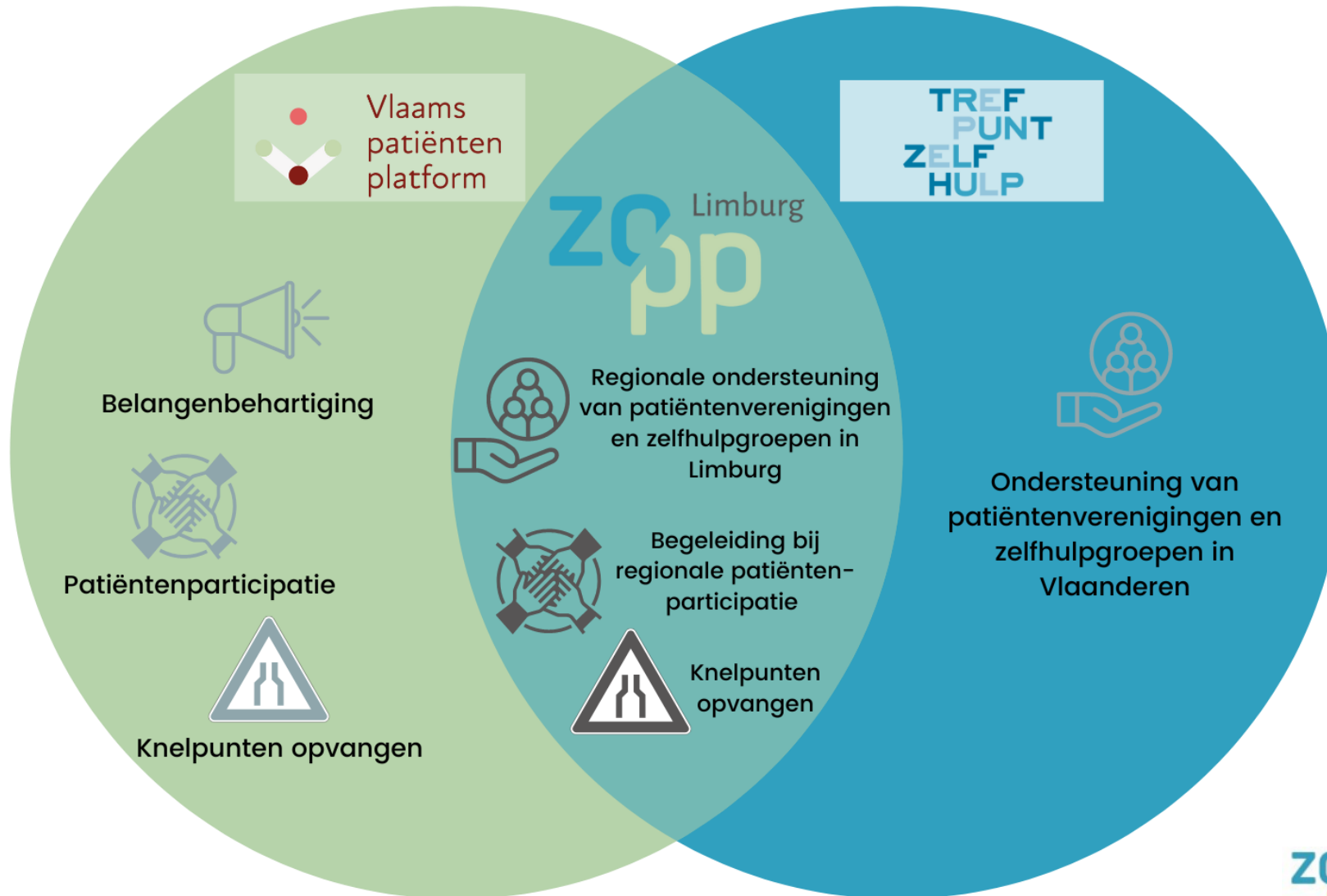


ZOPP Limburg
Sinds 2016



- 1 Zelfhulpvriendelijk Ziekenhuis
- 2 Eerste Lijn
- 3 Ervaringsdeskundigheid
- 4 Ondersteuning

Verhouding VPP/TZ/ZOPP



WAAROM ANTENNES?





Het zelfhulplandschap

- Zelfhulpinitiatieven (organisaties en groepen)

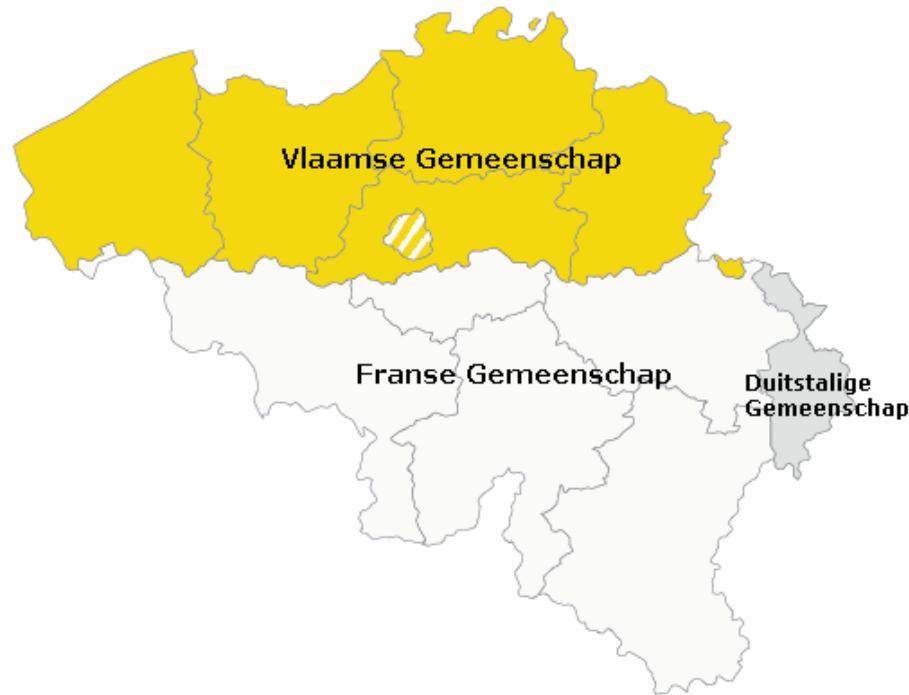
- *Vlaanderen*: 473 = ± 1400 zelfstandige “groepen” (inventaris TZ)
- *Wallonië*: 212 (inventaris UNMS) 630 groepen
- *Oostkantons*: 9 (inventaris PR&T)



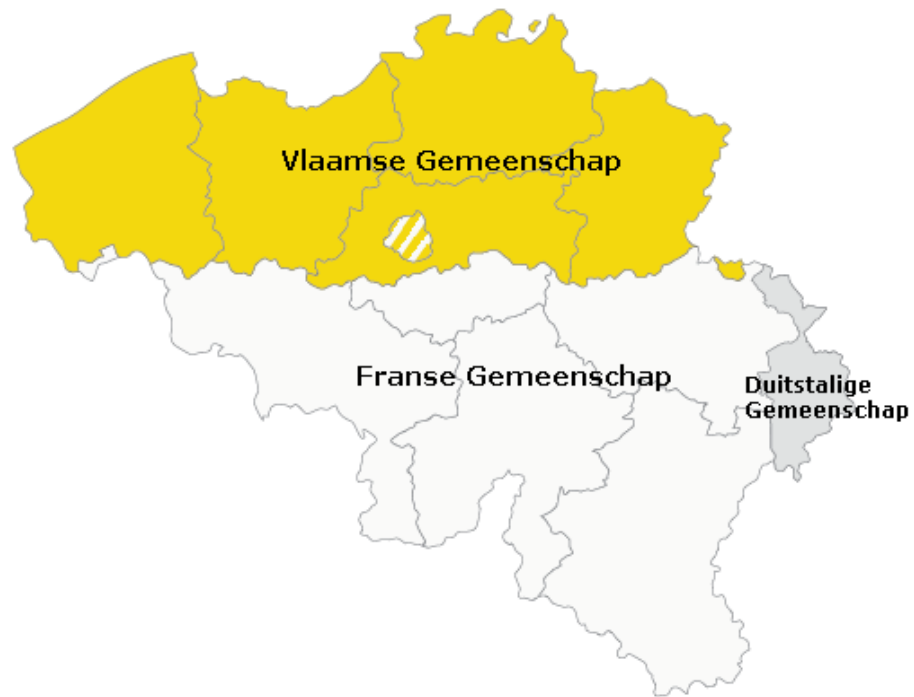
- Patiëntenverenigingen

- *Vlaanderen*: 259 (123 “aandoeningen”)
- *Wallonië*: 145
- *Oostkantons*: 8

Hoofdkenmerken



- “Van en voor patiënten en/of rechtstreeks betrokkenen”
- Actief rond specifieke, ernstige, langdurige aandoeningen / problemen
 - vaak voorkomend → zeldzaam → zeer zeldzaam
- Bont, zeer verscheiden landschap:
 - grote, gestructureerde groepen / organisaties
 - met of zonder betaalde medewerkers
 - kleine, informele, lokale initiatieven
 - “rijk” ←————→ “arm”



<i>Aantal leden</i>	<i>%</i>
1-50	31
51-100	19
101-150	9
151-200	8
201-250	4
251-300	1
301-350	3
351-400	3
401-450	2
451-500	3
501-1000	10
> 1000	8
<i>totaal</i>	<i>100</i>

Brede waaier aan actiedomeinen van zhg en pv

Lotgenotencontact



Praktische hulp



Informatie



Sociale contacten



Belangenbehartiging



e.a.

Uitdagingen en knelpunten

- Medewerkers werven, aantrekken, behouden, ...
- Bekendmaking en beeldvorming
- Inzet van internet en sociale media
- Netwerking
- Centen
- ...



WAAROM ANTENNES?



Omdat

- Geen ondersteuning de waarde van zhg en pv totaal zou negeren
- Directe ondersteuning/financiering niet zo gemakkelijk te realiseren is
 - verscheidenheid
 - criteria
 - verantwoording
 - administratie
 - autonomie
 - ...
- Indirecte ondersteuning/financiering op geografisch niveau een antwoord is op “reserves” en directe ondersteuning niet uitsluit (zie Duitsland, Oostenrijk, Zwitserland)



Provinciale antennes

- Nabij
- Ingebed in omgeving (mesoniveau)
- Visibiliteit
- Korte communicatielijnen met “actoren” (zhg en pv, ziekenhuizen, elz, ...)
- Nauw contact – minder “afstand”
- Op maat
- Duurzaam
- Netwerk





De werking van ZOPP Limburg

Krachtige patiëntenverenigingen vereisen
ondersteuning

Ondersteuningsantennes voor een krachtigere stem van patiënten

Ondersteuning verenigingen via antennes

- nabij
- concreet
- gratis voor verenigingen



Veerkrachtige verenigingen



Positieve effecten op microniveau

- Lotgenotencontact
 - Praktische steun individuele patiënten
- Levenskwaliteit ↑, ziekenhuisopnames ↓, ...

Kwalitatieve patiëntenparticipatie → betere gezondheidszorg en -beleid door

- Krachtige regionale participatie door verenigingen (meso)
- Krachtige onderbouw VPP voor vertegenwoordiging gemeenschappelijke standpunten (macro)

Drie noodzakelijke vormen van ondersteuning voor patiëntenverenigingen



Ondersteuning:



in de vorm van ondersteuningsantennes



'Efficiënte' en heldere manier van ondersteuning

- één aanspreekpunt voor overheid, zorgsector én verenigingen, onderverdeeld in regionale antennes
- centralisatie en coherentie: alle antennes worden gezamenlijk aangestuurd
- VPP bijna 25 jaar ervaring, Trefpunt Zelfhulp bijna 40 jaar

ZOPP VZW-LIMBURG

- ZelfhulpOndersteuning en PatiëntenParticipatie
- Samenwerkingsinitiatief tussen  Vlaams patiënten platform en  TREF PUNT ZELF HULP
- Eerste regionale antenne
- Missie: het potentieel van zelfhulpgroepen en patiëntenverenigingen versterken door hen van nabij te ondersteunen en begeleiden

ZOPP VZW-LIMBURG

Vier doelstellingen

- Ondersteunen bij de dagelijkse werking
- Begeleiden bij een kwaliteitsvolle basiswerking
- Stem van de patiënt meer gehoor geven
- Een brug vormen tussen verenigingen en overheid



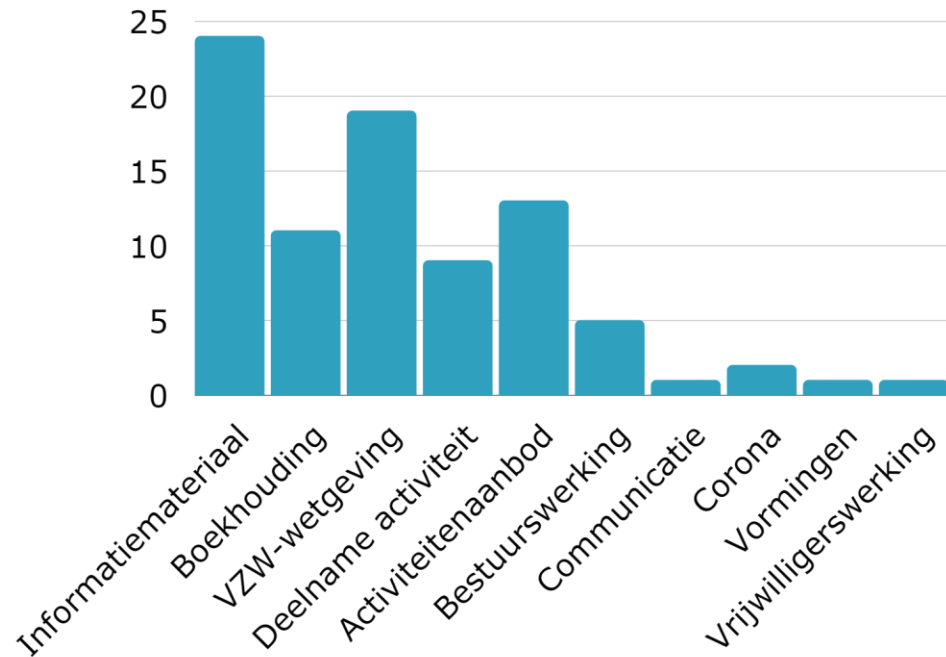
WAT WILLEN WE BEREIKEN?

1. Ondersteunen bij de dagelijkse werking

- Op welke wijze:
 - Verenigingen ondersteunen in hun activiteiten en hun assisteren in alle facetten van het dagelijks bestuur.
- Waarom:
 - Organisatorische last verminderen opdat verenigingen zich kunnen toespitsen op hun kernopdrachten: lotgenotencontact, bijstand, informatie, sociale contacten, belangenbehartiging...

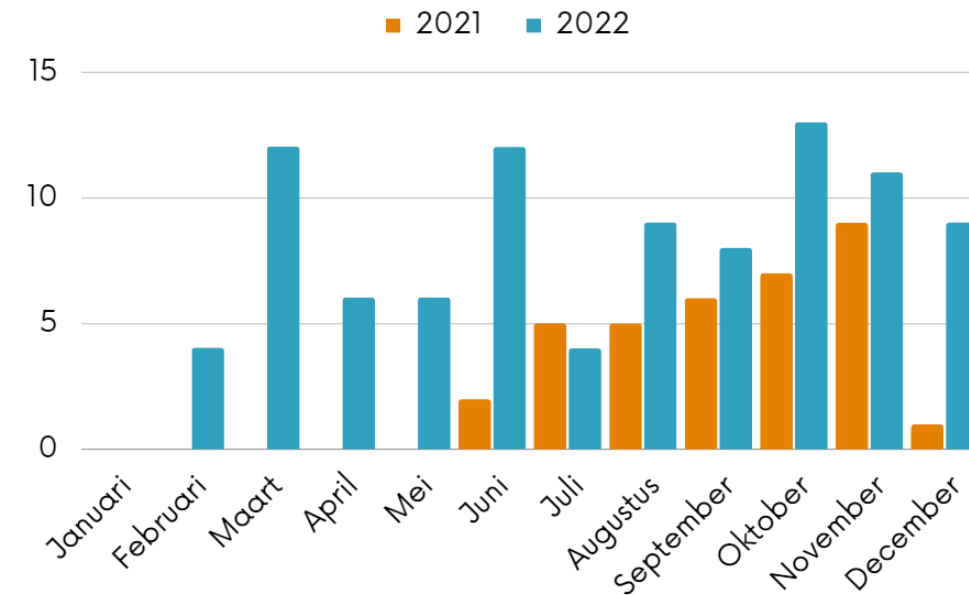
Wat willen we bereiken?

Ondersteuningsvragen per thema



- Inspelen op noden ⇔ proactief
- Meer tijdsintensief
- Ondersteuningsvragen komen aan bod tijdens andere momenten, worden niet apart geregistreerd

Gebruik vergaderzaal - 2021 t.o.v. 2022



WAT WILLEN WE BEREIKEN?

2. Begeleiden bij een kwaliteitsvolle basiswerking

- Op welke wijze:
 - Methodes en werkwijzen aanreiken om een aantrekkelijke werking te ontwikkelen en helpen bij de uitvoering ervan.
- Waarom:
 - Een kwaliteitsvolle basiswerking is het fundament van goede participatie.
 - Patiëntenverenigingen nemen een steeds belangrijkere rol in het gezondheidsbeleid.

WAT WILLEN WE BEREIKEN?

3. Stem van de patiënt meer gehoor geven

- Op welke wijze:
 - Patiëntvertegenwoordigers begeleiden en opleiden.
- Waarom:
 - Contact tussen verenigingen en samenwerking tussen verenigingen en organisaties mogelijk maken en onderhouden.
 - Participatie op mesoniveau mogelijk maken.

WAT WILLEN WE BEREIKEN?

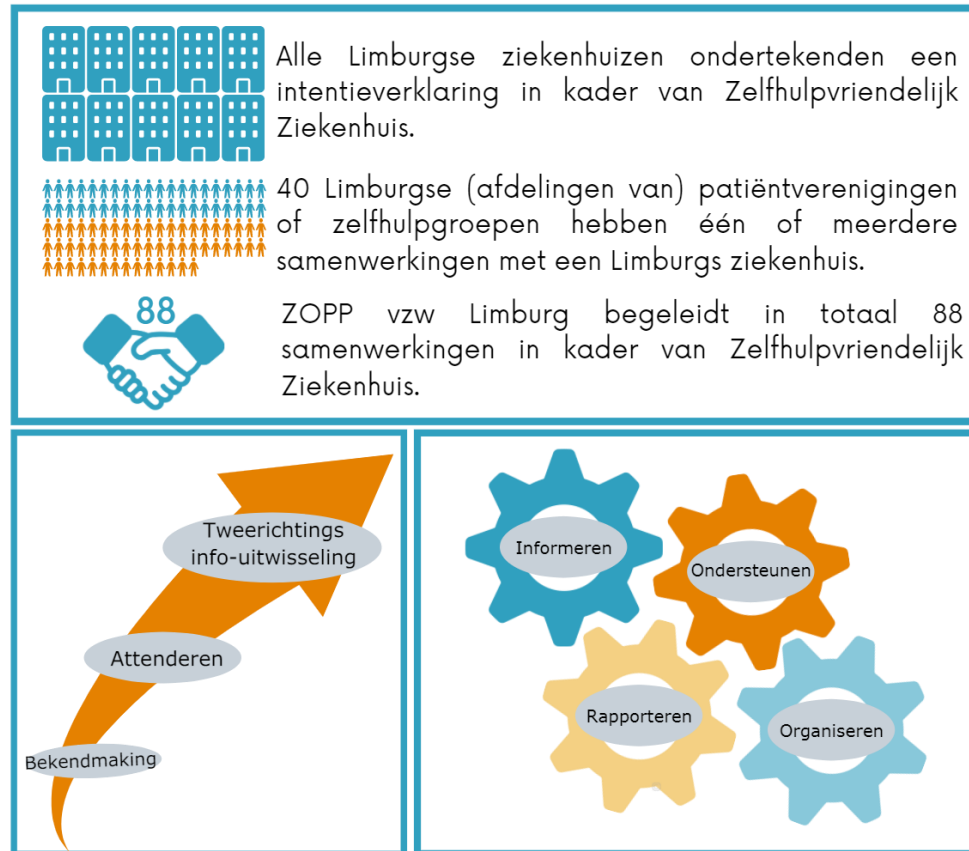
4. Een brug vormen tussen verenigingen en overheid

- **Op welke wijze:**
 - Knelpunten en noden van patiëntenverenigingen en leden op vlak van zorg en zorgbeleid inventariseren.
- **Waarom:**
 - Persoonlijke bevraging van lotgenoten stimuleert om noden en wensen bespreekbaar te maken.
 - Nabijheid van ZOPP vzw Limburg is drempelverlagend → fysiek minder afstand afleggen maakt deelnemen eenvoudiger.

IN WELKE DOMEINEN ZIJN WE ACTIEF?

Zelfhulpvriendelijk Ziekenhuis

- Duits concept
- Zelfhulpgroepen betrekken in de ziekenhuiszorg

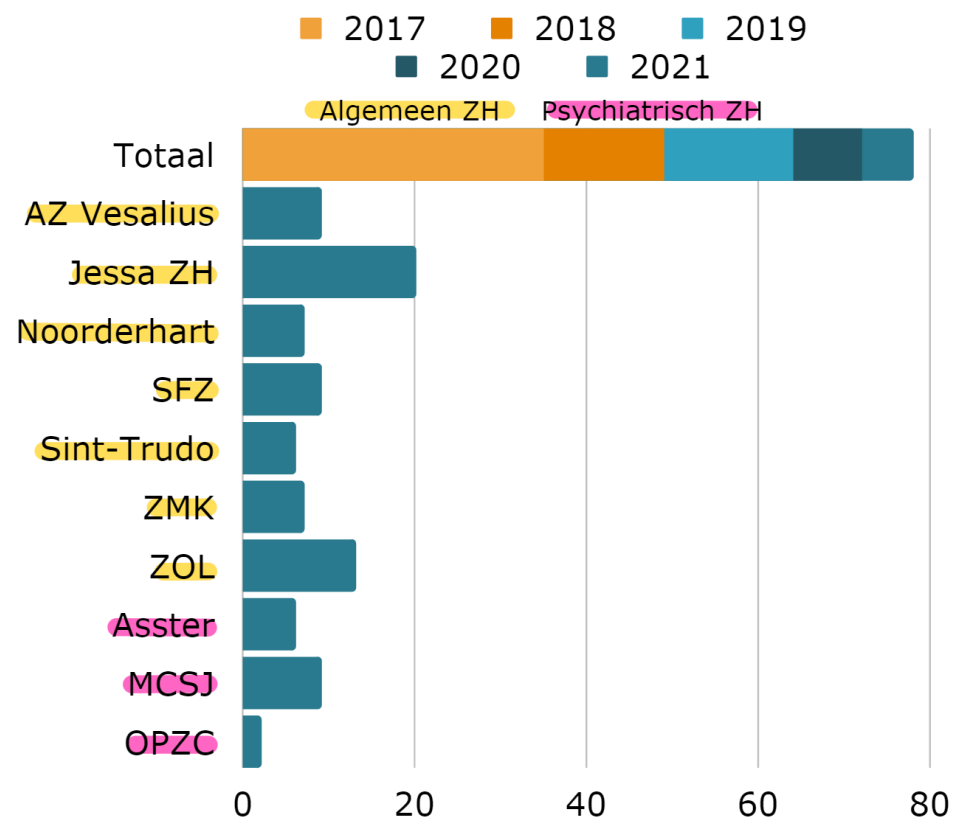


ZELFHULPVRIENDELIJK ZIEKENHUIS

2017: groot aantal patiëntenverenigingen starten één of meerdere samenwerkingen op.

2017-2021: vertraagde stijging van het aantal samenwerkingen omdat patiëntenverenigingen eerdere samenwerkingen willen intensifiëren i.p.v. nieuwe samenwerkingen op te starten.

Aantal samenwerkingen i.k.v. Zelfhulpvriendelijk Ziekenhuis



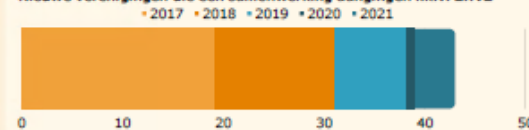
Zelfhulpvriendelijk

Ziekenhuis

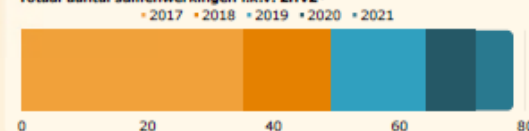
*ZHVZ = Zelfhulpvriendelijk Ziekenhuis

“
 Wij hadden al een nauwe samenwerking met het ziekenhuis maar de overeenkomst is nu toch een instrument waarin verantwoordelijkheden en engagement worden benoemd. Dit zorgt ervoor dat ziekenhuismedewerkers gestimuleerd worden om met onze vereniging samen te werken.
 ”
 - Diabetes Liga vzw afdeling Noord-Limburg

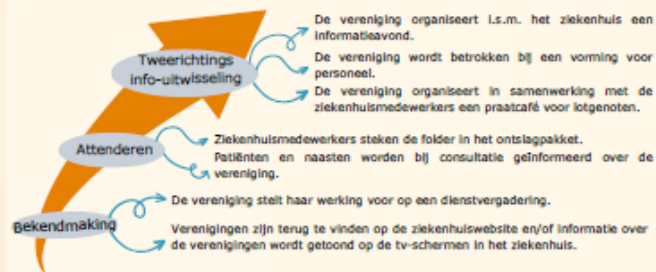
Nieuwe verenigingen die een samenwerking aangingen i.k.v. ZHVZ*



Totaal aantal samenwerkingen i.k.v. ZHVZ*



Concrete acties i.k.v. ZHVZ*



Rol ZOPP vzw - Limburg



Samenwerkende ziekenhuizen in Limburg



“
 Zelfhulpvriendelijk Ziekenhuis zorgt ervoor dat wij kunnen samenwerken met 6 en binnenkort 7 Limburgse Ziekenhuizen. In het ziekenhuis hebben wij één duidelijk aanspreekpunt waardoor de communicatie vlot verloopt. Professionelen aanvaarden onze vereniging ook meer en zien er de meerwaarde van in. Er is een sterk engagement van beide partijen!
 ”
 - Samenlot vzw

Ondersteuning voor patiëntenverenigingen: een 2e ZOPP is onderweg!

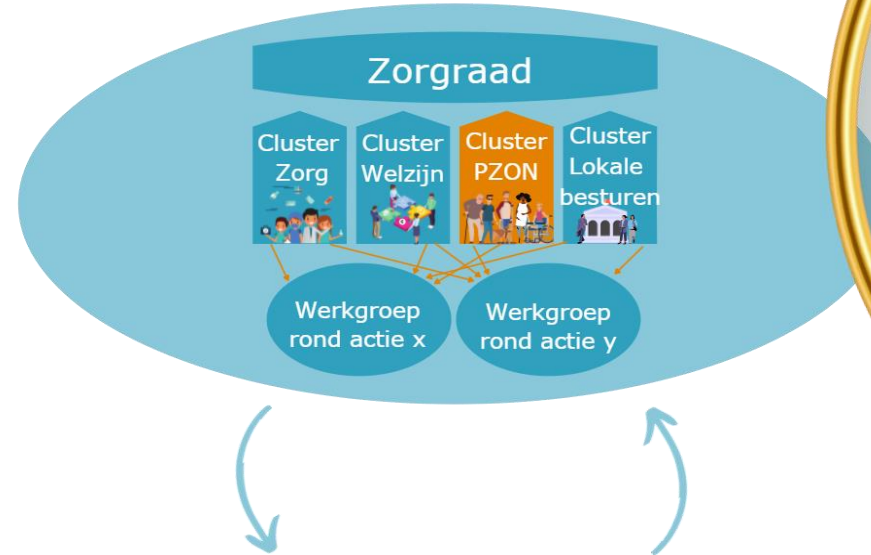
"Sinds de samenwerking in het kader van Zelfhulpvriendelijk Ziekenhuis, leggen wij sneller contacten met de Pneumo-afdeling en is het gemakkelijker om afspraken te realiseren. Dit zorgt ervoor dat onze vereniging meer bekend wordt gemaakt en patiënten eerder bij ons terechtkomen. Het is zowel een meerwaarde voor de patiënten als voor onze vereniging."

COPD vzw



IN WELKE DOMEINEN ZIJN WE ACTIEF?

Eerste Lijn



Expertpool Eerste Lijn

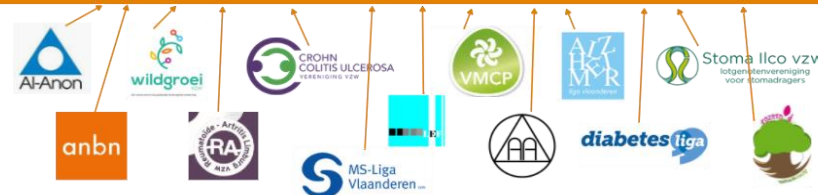


- 4x/jaar georganiseerd door ZOPP vzw - Limburg.
- Informatie-uitwisseling over relevante thema's in ELZ's.
- Ideeën, gedachten en ervaringen met elkaar delen.
- Standpuntvorming voor vertegenwoordigers in ELZ's.



Eén-op-één ondersteuning patiëntvertegenwoordigers in ELZ

- Tandemwerking
- Voorbereiding en/of nabespreking bij vergaderingen
- Verslaggeving



Ondersteuning voor
patiëntenverenigingen:
een 2e ZOPP is
onderweg!



“ZOPP zorgt voor
kennis en
zelfvertrouwen.
Dit maakt dat
patiënten meer
zelfredzaam
durven zijn.”

Willy Schepers - Wildgroei vzw

IN WELKE DOMEINEN ZIJN WE ACTIEF?

Ervaringsdeskundigheid in een algemeen ziekenhuis

- Eén vorm van ervaringsdeskundigheid.
- Waarom inzetten op ervaringsdeskundigheid?
 - Ervaringskennis & professionele kennis → complementair
 - Bijzondere en doorgedreven vorm van patiëntenparticipatie die bijdraagt aan persoonsgerichte zorg
 - Met inzet ervaringsdeskundigen → co-productie van zorg ondersteunen

Ondersteuning voor
patiëntenverenigingen:
een 2e ZOPP is
onderweg!



"Mijn authentieke ervaring, samen met de menselijke nabijheid, hebben een troostend, helend effect. [...] Voor de deskundigheid kan ik beroep doen op ZOPP. Zij ondersteunen mij door een professionele opleiding, een permanente begeleiding via individuele coaching en zij organiseren de intervisie met de zorgverleners en andere ervaringsdeskundigen."

Patrick Bleukx - Ervaringsdeskundige
NAH revalidatie

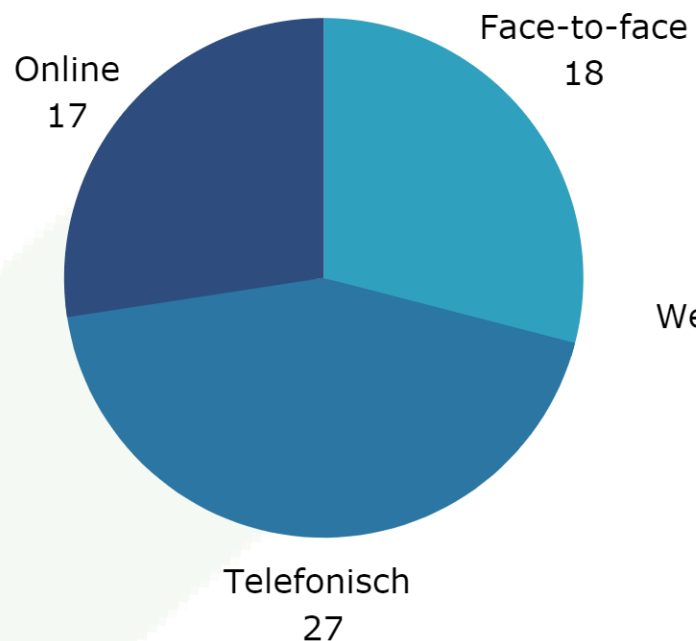
ERVARINGSDESKUNDIGHEID

Wat doen ervaringsdeskundigen?

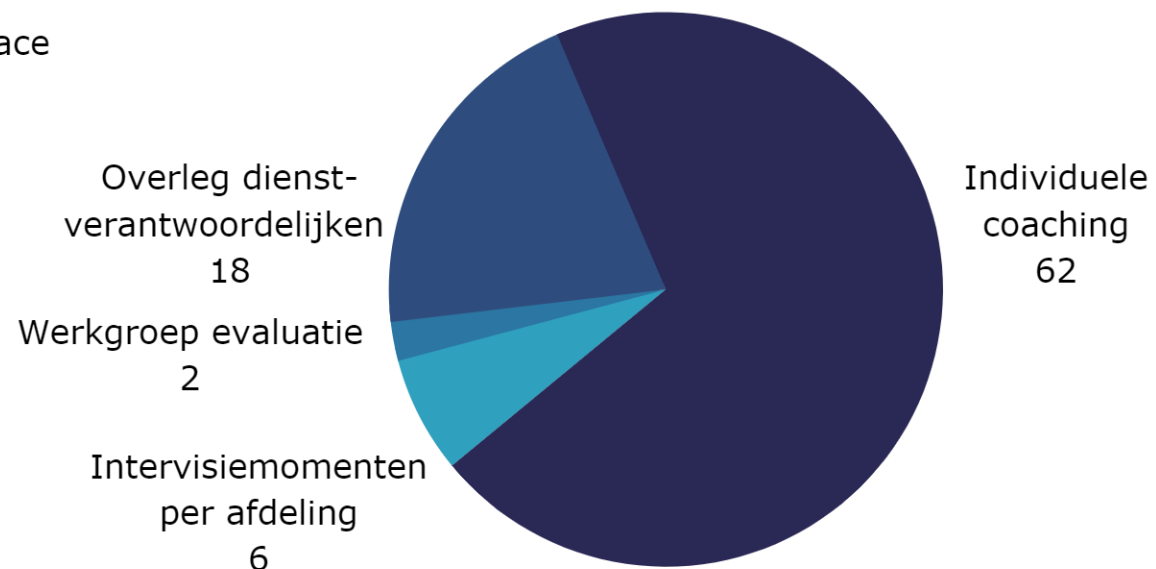
- (ex-)patiënten ingeschakeld in de zorg als evenwaardige partners van professionals
- Ondersteuning van patiënten & professionals

ERVARINGSDESKUNDIGHEID

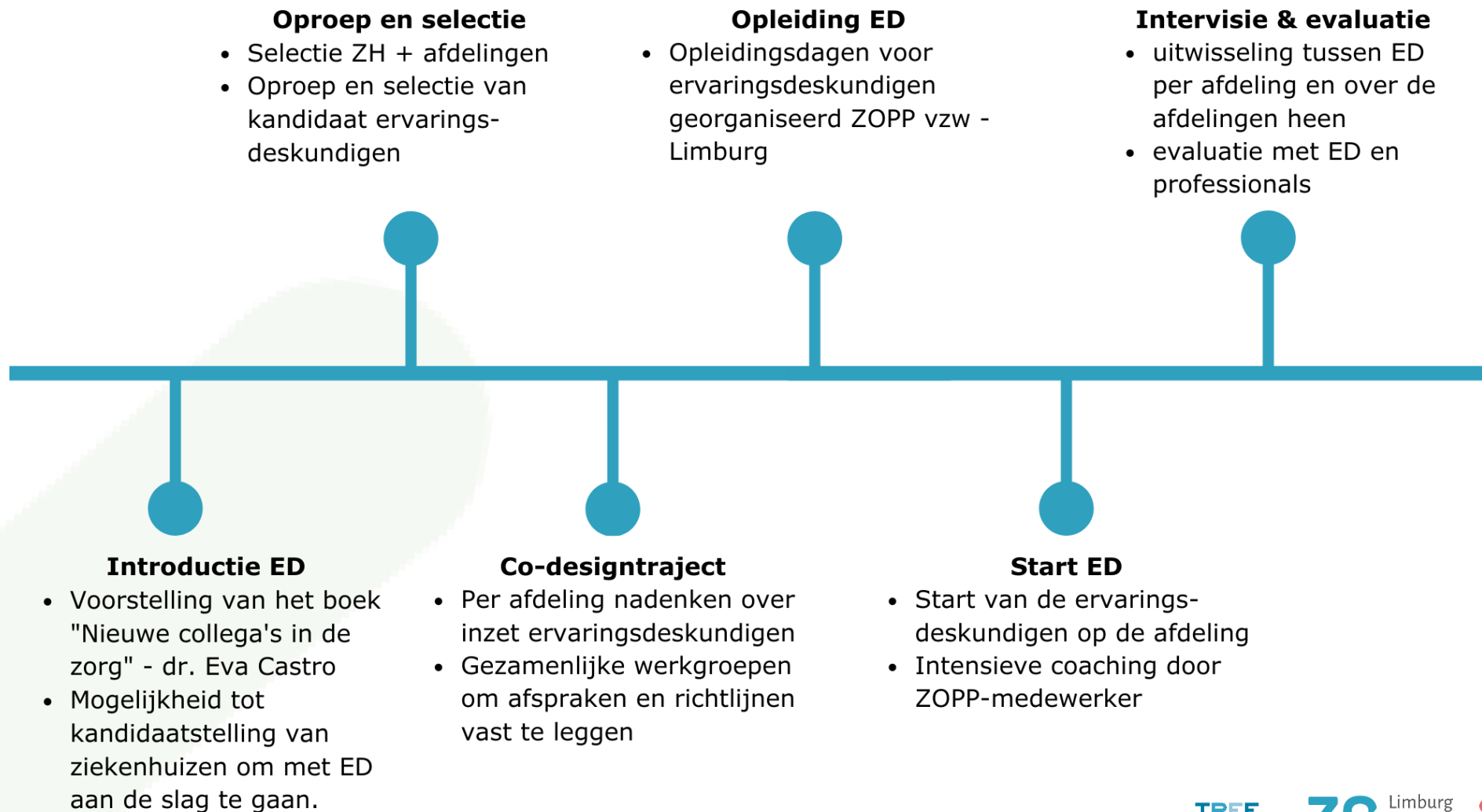
Individuele coachingsgesprekken ervaringsdeskundigen



Overlegmomenten i.k.v. ervaringsdeskundigheid



ERVARINGSDESKUNDIGHEID



ERVARINGSDESKUNDIGHEID

Begeleiding en ondersteuning door ZOPP vzw – Limburg

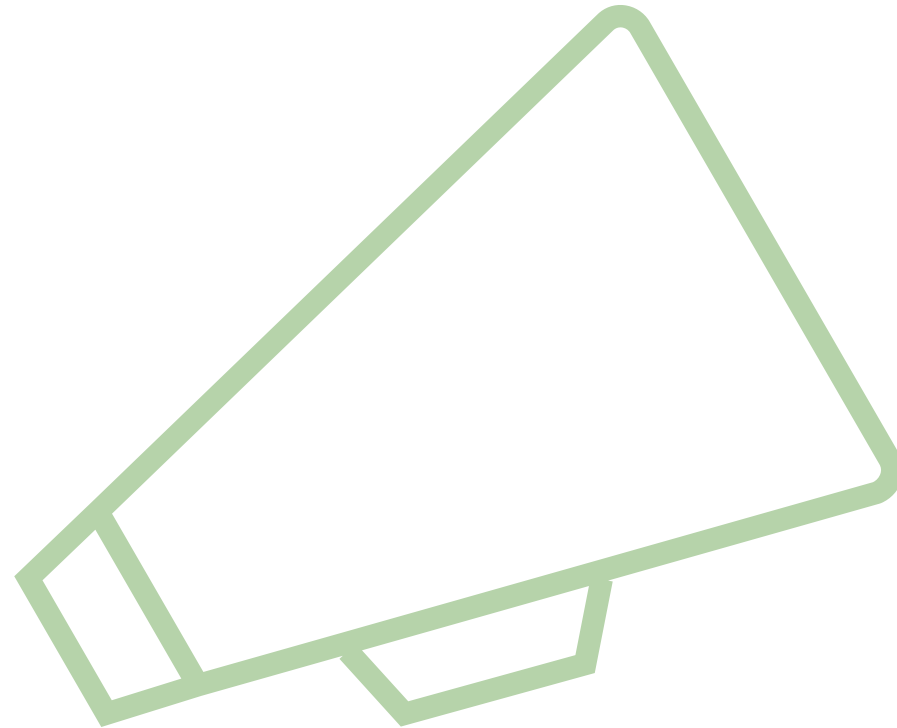
- Organiseren en coördineren co-designtraject
- Opleidingstraject
- Individuele coaching en intervisie met de ervaringsdeskundigen
- Evaluatiemomenten met professionals en ervaringsdeskundigen
- Nauwe opvolging en contacten met professionals

Patiëntenverenigingen en zelfhulpgroepen kunnen een enorme **maatschappelijke bijdrage** leveren, maar hiervoor moeten ze wel toekomen aan hun kerntaken: Lotgenotencontact; informeren & belangenbehartiging.

De **ondersteuning door ZOPP** is daarom een onmiskenbare must!



Patiëntenvereniging aan het woord



Uitwisseling en vragen





Meer informatie?

Vlaams Patiëntenplatform vzw

Groenveldstraat 15

3001 Heverlee

016 23 05 26

470.448.218 – RPR – Leuven

www.vlaamspatientenplatform.be

info@vlaamspatientenplatform.be

www.facebook.com/vlaamspatientenplatform

www.twitter.com/VPPvzw

www.linkedin.com/company/vlaams-patientenplatform-vzw

www.instagram.com/vppvzw



Vlaams patiëntenplatform

Samen sterker